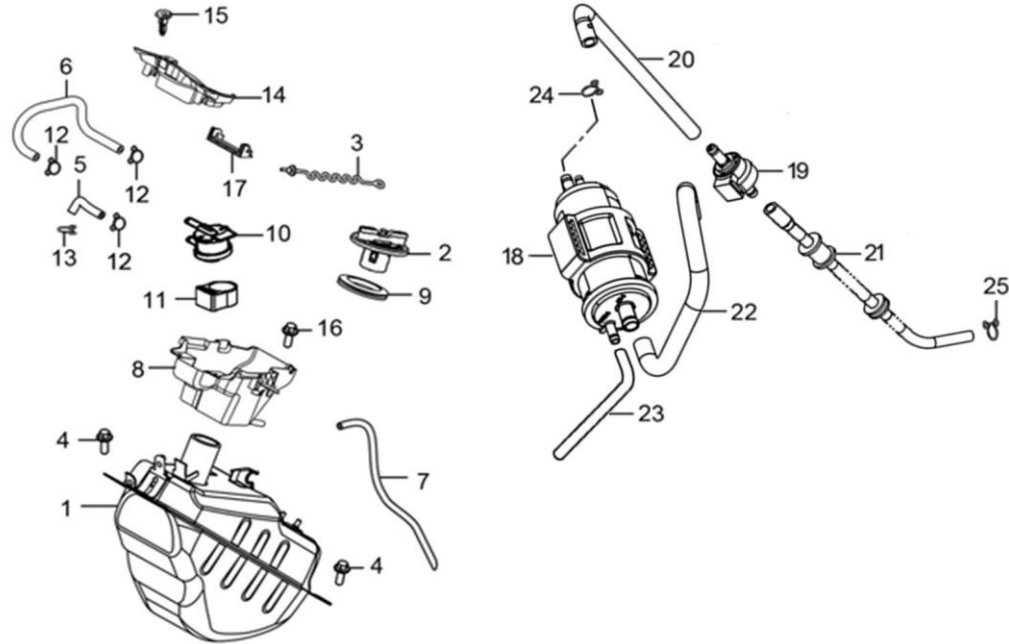


F-17

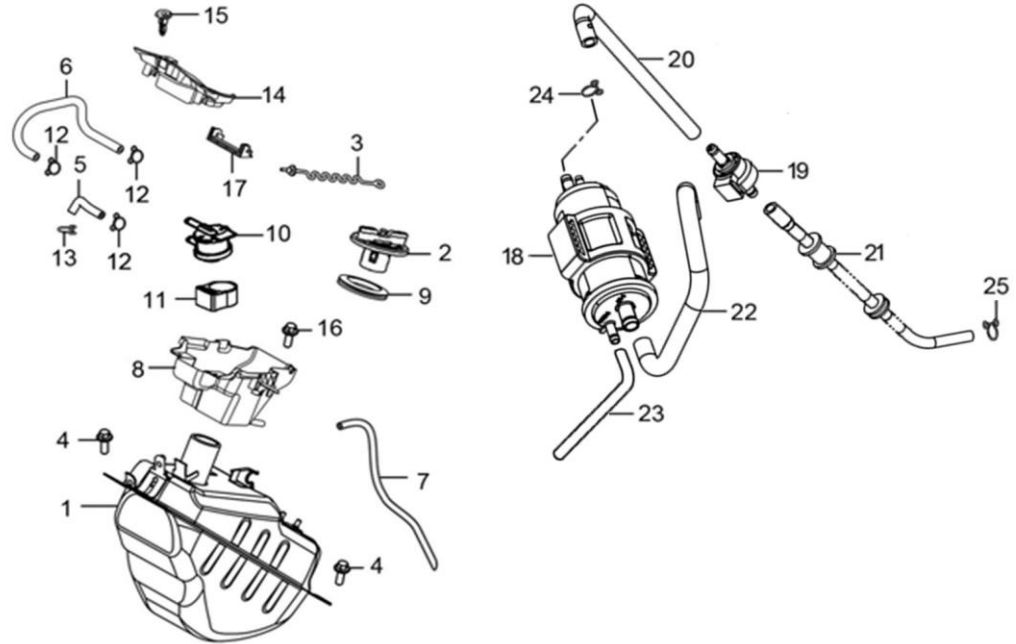
FUEL TANK & CANISTER 휴엘 탱크 & 캐니스터



| 정비항목 Service item | FRT | Ref No. | 부품번호 | 영문부품명 | 부 품 명 | 수 량 | 공 급 호 환 | 시작일 | 종료일 | 시작차대번호 | 종료차대번호 |
|-----------------------------|-----|------------|-----------------|-------------------------------|--------------------|--------|------------------|----------|----------|--------|--------|
| TANK COMP,FUEL | 1.6 | 1 | 44110H7R000H000 | TANK COMP,FUEL | 휴엘 탱크 콤프 | 1 | N Y | 20220411 | 20240221 | | |
| | | | 44110H7R001H000 | TANK COMP,FUEL | 휴엘 탱크 콤프 | 1 | Y | 20240222 | | | |
| CAP ASSY,FUEL TANK FILL 0.1 | | 2 | 44200H7D001H000 | CAP ASSY,FUEL TANK FILLER | 휴엘 탱크 필러 캡 앳세이 | 1 | Y | 20220411 | | | |
| | | 3 | 44663H7R000H000 | BAND,FUEL TANK FILLER | 휴엘 탱크 필러 밴드 | 1 | Y | 20220411 | | | |
| BAND,FUEL TANK FILLER 0.1 | | 4 | 01550-0816A-000 | HEXAGON BOLT WITH FLANGE | 후렌지 헥사곤 볼트 | 4 | Y | 20220411 | | | |
| | | 5 | 44434H7R000H000 | HOSE,TANK & BRTHR VALVE | 탱크 브리더 밸브 호스 | 1 | Y | 20220411 | | | |
| HOSE,TANK & BRTHR VALVE 1.5 | | 6 | 44435H7R000H000 | HOSE,BRTHR VALVE & CSTR | 브리더 밸브 캐니스터 호스 | 1 | Y | 20220411 | | | |
| HOSE,BRTHR VALVE & CSTR 1.5 | | 7 | 44423H7R000H000 | HOSE,DRAIN | 드레인 호스 | 1 | N Y | 20220411 | 20220911 | | |
| | | | 44423H7R001H000 | HOSE,DRAIN | 드레인 호스 | 1 | Y | 20220912 | | | |
| HOSE,DRAIN 1.5 | | 8 | 44261H7R000H000 | TRAY,FUEL TANK INLET | 휴엘 탱크 인렛 트레이 | 1 | Y | 20220411 | | | |
| | | 9 | 44261H7R010H000 | RUBBER,FUEL TANK INLET | 휴엘 탱크 인렛 러버 | 1 | Y | 20220411 | | | |
| TRAY,FUEL TANK INLET 1.5 | | 10 | 44240-45F11-000 | VALVE,FUEL TANK BRTHR | 휴엘 탱크 브리더 밸브 | 1 | Y | 20220411 | | | |
| VALVE,FUEL TANK BRTHR 1.5 | | 11 | 44894-45F02-000 | CUSHION,FUEL TANK BRTHR VALVE | 휴엘 탱크 브리더 밸브 쿠션 | 1 | Y | 20220411 | | | |
| | | 12 | 09401-08414-000 | CLIP | 클립 | 3 | Y | 20220411 | | | |
| COVER,FUEL TANK INLET T 1.5 | | 13 | 09401-09101-000 | CLAMP | 클램프 | 1 | Y | 20220411 | | | |
| | | 14 | 44262H7R000H000 | COVER,FUEL TANK INLET TRAY,FR | 휴엘 탱크 인렛 트레이 후론트 커 | 1 | Y | 20220411 | | | |
| CANISTER ASSY,EVAP 1.4 | | 15 | 48292-32GH0-000 | CLIP | 클립 | 3 | Y | 20220411 | | | |
| VALVE ASSY,PURGE ONE WA 1.4 | | 16 | 01550-0612B-000 | BOLT | 볼트 | 2 | Y | 20220411 | | | |
| | | 17 | 44269H7R000H000 | CUSHION,FUEL TANK INLET TRAY | 휴엘 탱크 인렛 트레이 쿠션 | 1 | Y | 20220411 | | | |
| HOSE,CANISTER PURGE 1.4 | | 18 | 18560H57110H000 | CANISTER ASSY,EVAP | 이브이에이피 캐니스터 앳세이 | 1 | Y | 20220411 | | | |
| | | 19 | 18510H21J40H000 | VALVE ASSY,PURGE ONE WAY | 퍼지 원웨이 밸브 앳세이 | 1 | Y | 20220411 | | | |

F-17

FUEL TANK & CANISTER 휴엘 탱크 & 캐니스터



| 정비항목 Service item | FRT | Ref No. | 부품번호 | 영문부품명 | 부 품 명 | 수 량 | 공 급 호 환 | 시작일 | 종료일 | 시작차대번호 | 종료차대번호 |
|-------------------------|-----|------------|-----------------|---------------------------|-----------------|--------|------------------|----------|-----|--------|--------|
| HOSE,CSTR PURGE NO.2 | 1.4 | 20 | 18561H2C200H000 | HOSE,CANISTER PURGE | 캐니스터 퍼지 호스 | 1 | Y | 20220411 | | | |
| HOSE,CANISTER AIR | 1.4 | 21 | 18562H2C200H000 | HOSE,CSTR PURGE NO.2 | 캐니스터 퍼지 호스 NO.2 | 1 | Y | 20220411 | | | |
| | | 22 | 18567H2C200H000 | HOSE,CANISTER AIR | 캐니스터 에어 호스 | 1 | Y | 20220411 | | | |
| HOSE,CANISTER WATER DRA | 1.4 | 23 | 18568H2C200H000 | HOSE,CANISTER WATER DRAIN | 캐니스터 워터 드레인 호스 | 1 | Y | 20220411 | | | |
| | | 24 | 09401H10301H000 | CLIP | 클립 | 1 | Y | 20220411 | | | |
| | | 25 | 09401H07201H000 | CLIP | 클립 | 1 | Y | 20220411 | | | |